



تقييم في نهاية الثلاثي الأول

إيقاظ علمي



TADRIS.TN

التعليمة 1-1 أصنّف الأجسام التالية في الجدول:

الكؤوس البلورية - الأطباق من الزجاج المطروق - المرطبات - الطاولة الخشبية

أجسام شفافة (1)

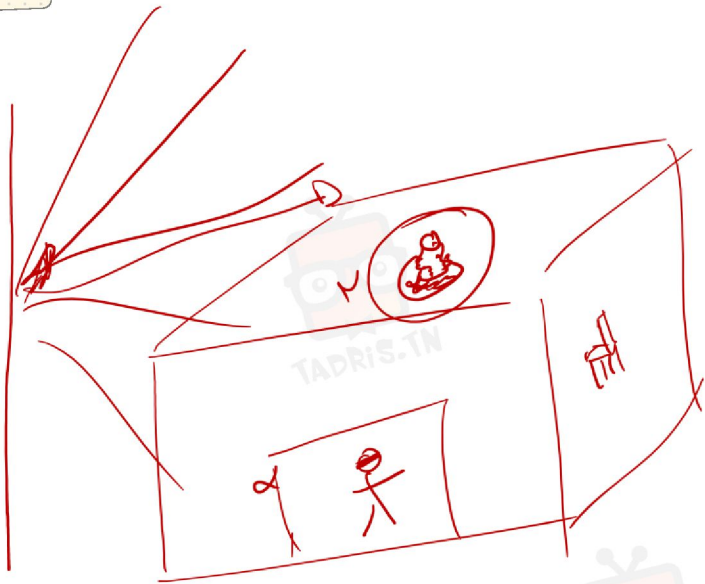
الكؤوس البلورية

أجسام شافة (2)

الأطباق من
الزجاج المطروق

أجسام عاتمة (3)

المرطبات /
الطاولة الخشبية



أصلح الخطأ: إن وجد

ينتشر الضوء في الغرفة وفق خطوط منحنية -
ينتشر الضوء في الغرفة وفق خطوط مستقيمة

يمكن رؤية الأجسام بتوفر الضوء فقط. ~~كواليج~~
يمكن رؤية الأجسام بتوفر الضوء و عيني سليمة

المصباح الكهربائي جسم مضيء يتلقى الضوء من مصدر مضيء وينشره
ينبعث منه الضوء



- الشفافة -
- سافة
- عاتمة

أصلح الخطأ:

الأوساط العاتمة هي أوساط تسمح بمرور جزئي للضوء
الأوساط العاتمة هي أوساط لا تسمح بمرور الضوء وتكون الرؤية من خلالها
الأوساط السافة هي أوساط تسمح بمرور جزئي للضوء

الأوساط الشفافة تكون الرؤية من خلالها غير واضحة
الأوساط الشفافة تكون الرؤية من خلالها واضحة
(لأنها تسمح بمرور كل الضوء)



TADRIS.TN

أحيط الأوساط الشافة

مسنطرة من اللدائن

④

شفاف
ماء صاف

③

عائم
خشيب

②

عائم
قطعة من حديد

①

قطعة من الزجاج العادي

⑤

شفاف

زيت

⑧

المرآة

⑦

عائم

الجدار

⑥

عائم

وزق مقوى

⑩

عائم



أكتب تحت كل صورة نوع العظام ^{أنواع}



عظام طويلة



عظام قصيرة



عظام مسطحة





التَّعْلِيمَةُ أَرْبُطُ بِمَا يُنَاسِبُ

6 - 1
8 - 2
7 - 3
7 - 4
8 - 5

1 الْجُمُجْمَةُ

2 الْأَطْرَافُ الْعُلْوِيَّةُ

3 الْعَمُودُ الْفِقْرِيُّ

4 الْكَتِفُ

5 الْأَطْرَافُ السُّفْلِيَّةُ

6 عظام الرأس

7 عظام الجذع

8 عظام الأطراف



ماهي النظرية التي أيدها ابن الهيثم ؟ أدعم إجابتي برسم
النظرية التي أيدها ابن الهيثم الولوج



تتحول بعض الاجسام العائمة الى اجسام شفافة

4- إضافة الزيت (ورق المقوى)

2- نقل السمك



أكمل بما يناسب

الهيكل العظمي هو الإطار الداخلي... للجسم البشري والذي يتألف من مجموعة من العظام... والغضاريف... والمفاصل... يحتوي هيكل الإنسان على حوالي 206... عظمة منفصلة تتركب العظام معًا وتثبت في مكانها بواسطة أحزمة من نسيج مرن تسمى الأربطة...

المفاصل

الغضاريف

الإطار الداخلي

الأربطة

العظام



أَصْلِحُ الْخَطَأَ:

الهيكلية

كُلُّ العضلات مرتبطة بالعظام
ليس كل العضلات مرتبطة بالعظام

العضلات القلبية هي تلك العضلات التي تقبض وتبسط وفق إرادة الإنسان وتسمى أيضا العضلات الهيكلية

العضلات القلبية هي تلك العضلات التي تنقبض وتبسط بطريقة لا إرادية.

العضلات الملساء هي لا إرادية من جهة، ولكنها مخططة القلبية



أذكر 3 مهام للجهاز العضلي

- حماية العظام

- تنتج الحرارة الداخلية

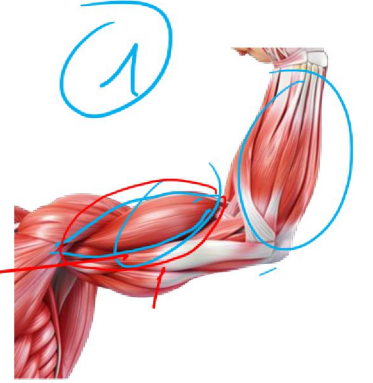
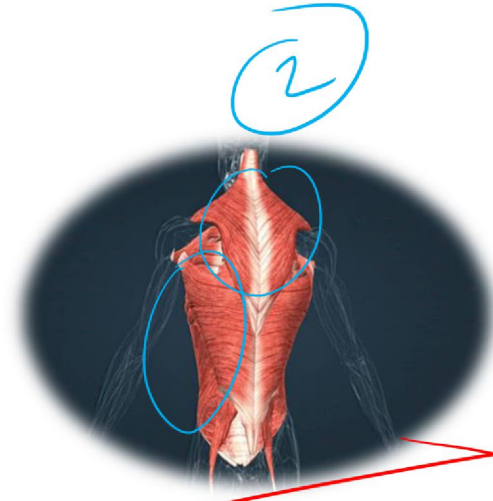
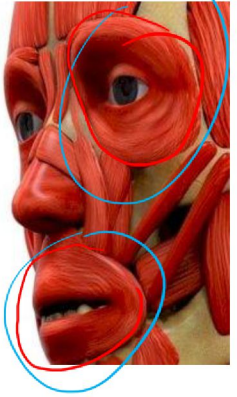
- تساعد تحريك الطعام

- تساعد على المحافظة على ضغط الدم

- المحافظة على التوازن



أربط بها يناسب



عضلات مغزلية

عضلات دائرية

عضلات مسطحة

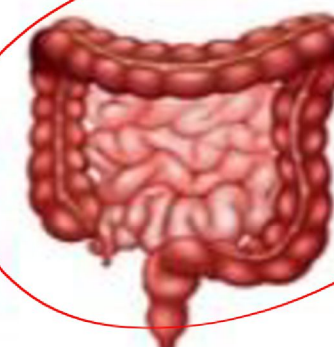
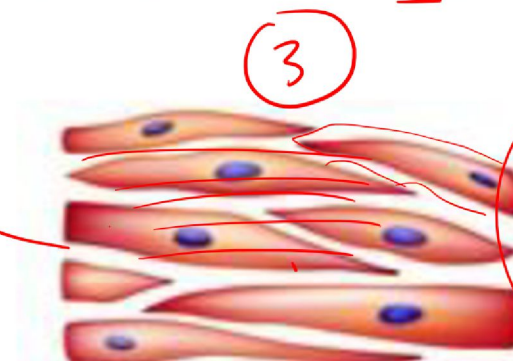
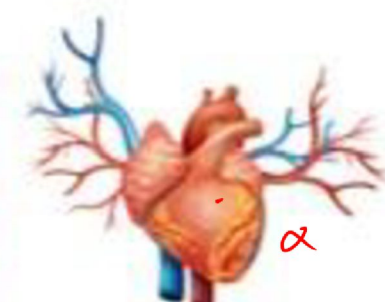
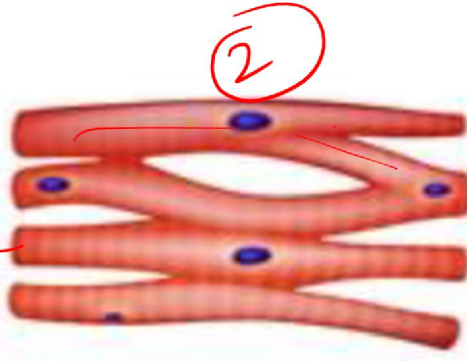
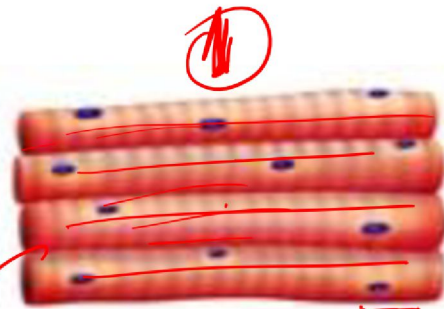
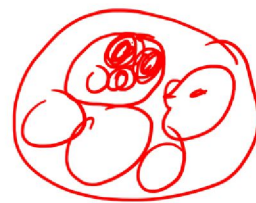


أربط بها يناسب

العضلات الإرادية القلبية

العضلات الإرادية الملساء

العضلات المخططة





أَصْلِحُ الْخَطَأَ:

العضلات ^{المطليسة} ~~المخططة~~ توجد في كثير من الأجهزة الداخلية للجسم كأجهزة الهضم والتنفس والدورة الدموية والتبول

ترتبط العضلات بجميع ^{العضلية} ~~أنواعها~~ في الجسم بالعظام عن طريق ~~العضاري~~ ^{الأوتار}